

96120 Bischberg

Großzügiges Zweifamilienhaus in Bischberg



Kaufpreis
387.000 €

Wohnfläche
184 m²

Zimmer
8

Ihr Ansprechpartner
Immobilien Pfister

Doreen Schlöndorf
09544/9865300
info@immobilien-pfister.de

Flächen & Zimmer

Wohnfläche	184 m ²
Zimmer	8
Grundstücksfläche	546 m ²

Preise & Kosten

Kaufpreis	387.000 €
Aussen-Courtage	3,57 % des Kaufpreises inkl. 19 % MwSt.
provisionspflichtig	ja

Zustand

Baujahr	1937
Zustand	sanierungsbedürftig

Energieausweis

Art	Verbrauch
Baujahr (Heizung)	2014
Wertklasse	F
Gebäudeart	Wohngebäude
gültig bis	26.04.2036
Ausstelldatum	0027-04-26
Primär-Energieträger	Öl
Energieverbrauchskennwert	175.6

Ausstattung

Befeuerung	Öl
Heizungsart	Zentralheizung
unterkellert	JA
Wintergarten	ja
Gartennutzung	ja
Stellplatzart	Garage

Objekt-Titel

Großzügiges Zweifamilienhaus in Bischberg

Lage-Beschreibung

Die Gemeinde Bischberg liegt idyllisch im oberfränkischen Landkreis Bamberg und überzeugt durch ihre ruhige, naturnahe Lage bei gleichzeitig guter Anbindung an die Stadt Bamberg. Die historische Altstadt von Bamberg ist in wenigen Fahrminuten erreichbar und bietet eine hervorragende Infrastruktur mit vielfältigen Einkaufs-, Kultur- und Freizeitmöglichkeiten.

.....
Online-ID:
BRTQGUGV
.....

Objekt-Nr.:
10510
.....



vr-wohnen.de
Immobilienangebote von
Volks- und Raiffeisenbanken

Bischberg selbst verfügt über eine gewachsene Ortsstruktur mit Einkaufsmöglichkeiten für den täglichen Bedarf, Kindergärten sowie einer Grundschule. Weiterführende Schulen, Ärzte und ein breiteres Angebot an Dienstleistungen befinden sich im nahegelegenen Bamberg.

Die Umgebung ist geprägt von Wiesen, Wäldern und der Nähe zum Main-Donau-Kanal, wodurch sich zahlreiche Möglichkeiten zur Erholung im Freien bieten – sei es beim Spazierengehen, Radfahren oder bei anderen Freizeitaktivitäten.

Durch die gute Verkehrsanbindung, unter anderem über die Bundesstraße B26 sowie die Nähe zur Autobahn A70, sind auch umliegende Städte wie Schweinfurt oder Bayreuth bequem erreichbar.

Insgesamt verbindet Bischberg auf angenehme Weise ruhiges Wohnen im Grünen mit der Nähe zu einer lebendigen Stadt und stellt somit einen attraktiven Wohnstandort für Familien, Paare und Berufspendler dar.

Objektbeschreibung

Dieses charmante Zweifamilienhaus in Bischberg blickt auf eine lange Geschichte zurück und bietet vielseitiges Potenzial für individuelle Gestaltungsmöglichkeiten. Ursprünglich ca. im Jahr 1937 erbaut und 1958 durch einen großzügigen Anbau sowie eine Aufstockung erweitert, bietet die Immobilie heute ein großzügiges Raumangebot. Ergänzt wurde das Haus 1999 durch einen lichtdurchfluteten Wintergarten, der zusätzlichen Wohnkomfort schafft.

Die Wohnfläche von ca. 184 m² verteilt sich auf zwei Ebenen mit jeweils einer 4-Zimmer-Wohnung. Die Erdgeschosswohnung punktet mit direktem Zugang zur Terrasse und in den Garten, während die obere Einheit durch den großzügigen Wintergarten besticht. Das Haus ist teilweise unterkellert.

Die Immobilie befindet sich in einem sanierungsbedürftigen Zustand, bietet jedoch eine hervorragende Grundlage für eine umfassende Modernisierung und die Verwirklichung individueller Wohnkonzepte. Mit den richtigen Maßnahmen lässt sich hier ein Zuhause mit viel Charakter und zeitgemäßem Wohnkomfort schaffen.

Das ca. 546 m² große Grundstück umfasst neben dem Haus einen gemütlichen Gartenbereich, der zum Entspannen einlädt. Zwei Garagen, eine davon unterkellert, bieten zusätzliche Nutzfläche und runden das Angebot ab.

Dieses Haus eignet sich ideal für Käufer, die Potenzial erkennen und ein Objekt mit Entwicklungsmöglichkeiten suchen – ob zur Eigennutzung, als Mehrgenerationenlösung oder mit Perspektive zur Vermietung.

sonstige Angaben

Für den Fall, dass diese Immobilie mehrere Personen erwerben möchten, kann es zu Nachgeboten kommen.

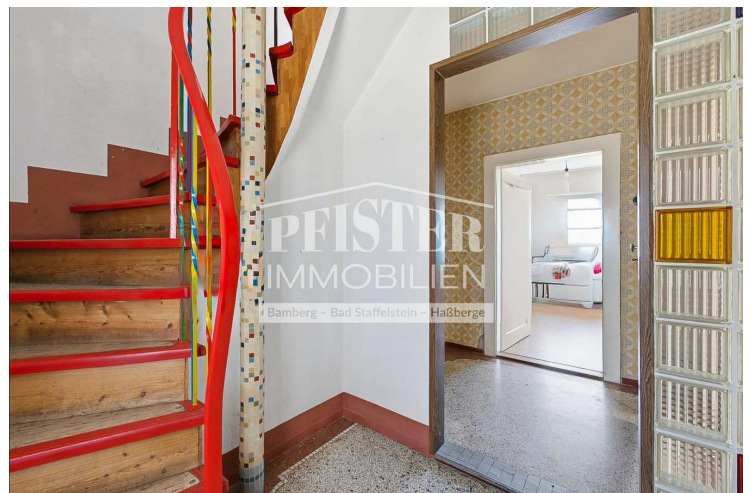
Gibt es jemanden in Ihrem Bekanntenkreis, der an dem Verkauf oder der Bewertung seiner Immobilie interessiert ist? Kontaktieren Sie uns, gerne helfen wir Ihnen weiter! 09544-9865300

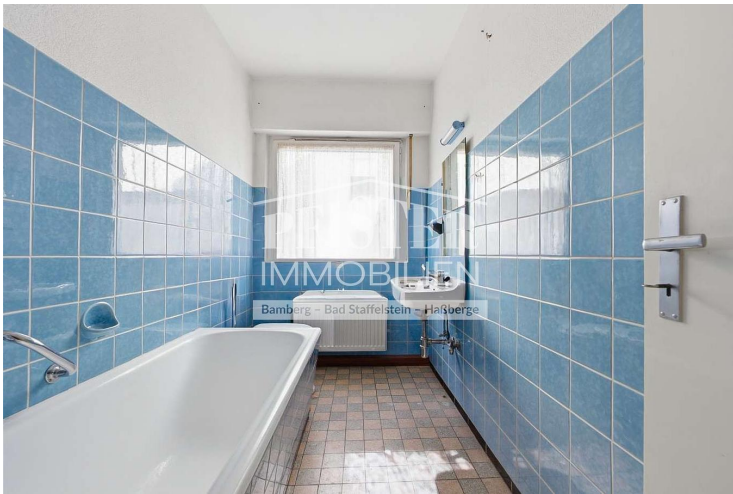
Auch zum Thema Finanzierung können Sie sich an uns wenden. Unsere Finanzierungsspezialisten mit top Konditionen sind jederzeit für Sie da: info@immobilien-pfister.de

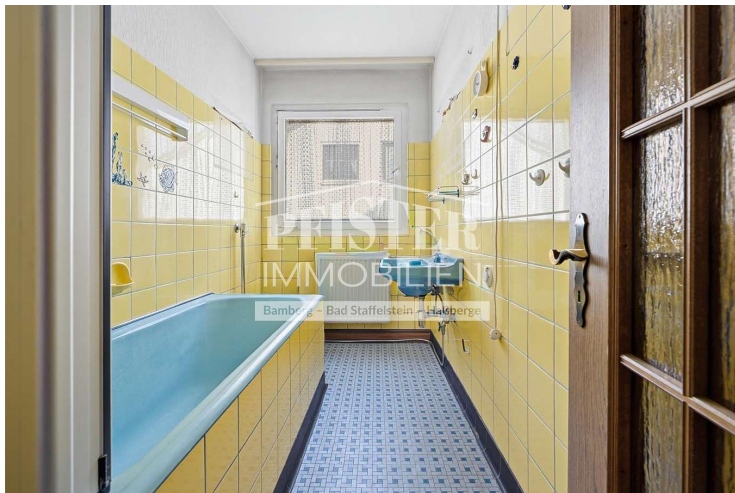
Dieses Exposé dient als Vorinformation; für die Rechtsgrundlage gilt allein der notariell abgeschlossene Kaufvertrag. Alle Angaben sind ohne Gewähr und basieren ausschließlich auf Informationen, die uns vom Auftraggeber zur Verfügung gestellt wurden. Wir übernehmen keine Gewähr für die Vollständigkeit, Richtigkeit und Aktualität dieser Angaben. Alle Flächenangaben sind ca.-Angaben. Irrtum und Zwischenverkauf behalten wir uns vor.

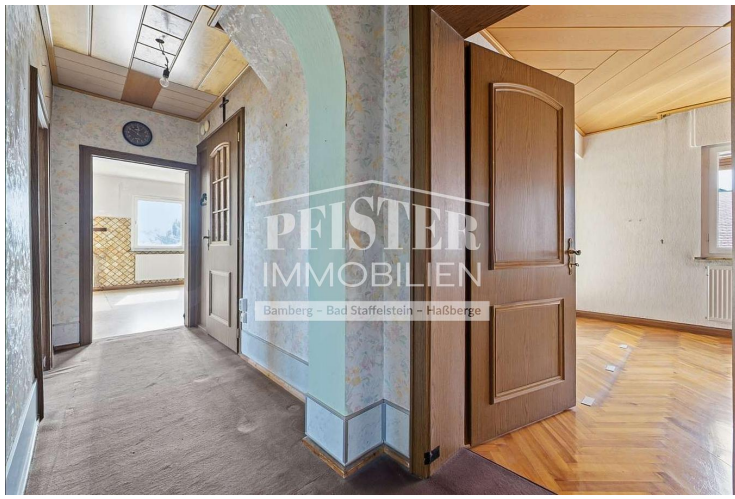
Bezüglich der Datenschutzverordnung verweisen wir auf die Informationen die auf unserer Homepage zu finden sind. Wir geben keine Adressen an Dritte weiter.

Impressionen









PFISTER
IMMOBILIEN

Bamberg - Bad Staffelstein - Haßberge